



# INFO TRAFIC



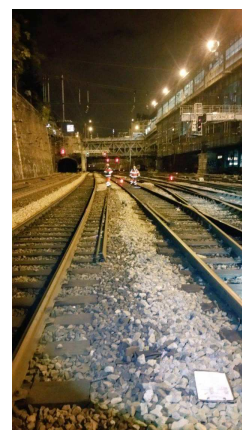
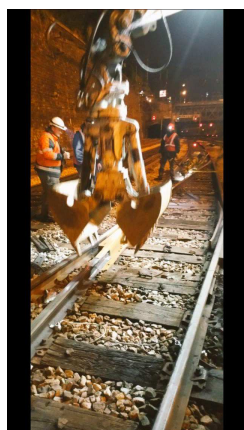
Retour sur les incidents de la journée du 07 octobre 2015

## Sur la ligne J – axe Paris St Lazare – Ermont Eaubonne :

Des travaux très compliqués de remplacement d'appareil de voie en gare de Paris Saint-Lazare ont eu lieu dans la nuit du mardi 06 au mercredi 07 octobre. Le chantier a pris du retard et les travaux ont dû se poursuivre jusqu'à 8h mercredi matin. Ce type de chantier nécessite en effet une dernière phase de consolidation de la voie (pour la stabiliser) qui n'a pu être réalisée. De fait, une partie des voies n'étaient pas utilisables pour assurer la circulation normale des trains sur l'axe Paris St Lazare – Ermont Eaubonne. Le trafic a ainsi été interrompu entre Paris et Argenteuil, avec mise en place de bus de substitution entre Asnières et Argenteuil, et de trains entre Argenteuil et Ermont.

De nouveaux travaux ont eu lieu dans la journée, ce qui a permis d'utiliser à nouveau les voies mais avec des ralentissements de vitesse et quelques suppressions de trains. 2 trains sur 3 ont ainsi circulé sur l'axe Paris <-> Ermont hier soir.

Cette nuit, les travaux ont été finalisés et ont permis un retour à la normale ce matin.



## Sur la ligne L – Axe Paris St Lazare – Nanterre Université / Cergy le Haut :

Nous avons découvert hier, vers 12h, une fissure sur un appareil de voie (cœur d'aiguille) entre Pont-Cardinet et Paris Saint Lazare. Il s'agit d'un incident inopiné d'importance, qui nous oblige dans ce cas à prendre des mesures conséquentes sur la circulation des trains (ralentissements, suppressions...) : seul 1 train sur 2 a ainsi circulé hier soir en direction de Cergy le Haut et Nanterre Université.

Tout a été mis en œuvre pour permettre le remplacement de cet appareil durant la nuit : un nouveau cœur d'aiguille a été livré très rapidement et a été posé en remplacement par nos équipes dans des délais très rapides.