

QUE SE PASSE-T-IL SUR VOTRE LIGNE ?



mercredi 03 mars 2021

INTERRUPTION DU TRAFIC ENTRE:

- L** SARTROUVILLE <> CERGY LE HAUT
- A** MAISONS LAFFITTE <> CERGY LE HAUT



- Rupture d'alimentation électrique



à Achères Ville



Incident survenu le mercredi 03 mars à 06h00

Conséquences – Plan de transport

A 06h00, au passage d'un train, un élément constituant la caténaire a été arraché à hauteur d'Achères entraînant l'arrêt des circulations :

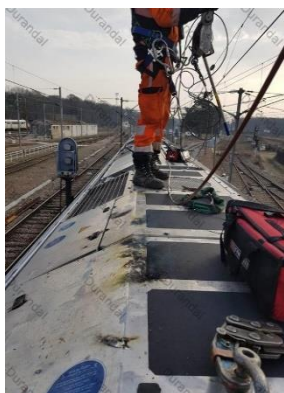
- entre Sartrouville <> Cergy le Haut sur la ligne **L**
- entre Maisons Laffitte <> Cergy le Haut sur la ligne **A**

Pour assurer la sécurité des clients et permettre une intervention rapide des équipes de maintenance, une coupure de l'alimentation électrique a été nécessaire entraînant l'immobilisation d'un RER en pleine voie à proximité d'Achères Ville.

Des bus de substitution ont été mis en place à partir de 08h00 entre Sartrouville et Cergy le Haut jusqu'à la fin de l'interruption.

A 08h40, après avoir eu l'assurance que tous les clients avaient été pris en charge, des navettes ferroviaires ont circulé entre Poissy et Cergy le Haut, dans les 2 sens de circulation, avec desserte de toutes les gares du parcours, réduisant la zone d'interruption entre Maisons Laffitte et Achères Ville.

Les équipes de SNCF ont ensuite travaillé en continu pour réparer l'élément de la caténaire endommagé et ainsi permettre une reprise progressive des circulations vers 13h00.



Mobilisation des équipes techniques caténaires et matériel pour intervenir sur le train et réparer le câble d'alimentation électrique



Déploiement des équipes en gare pour vous orienter et vous informer en direct concernant l'évolution de la situation.



Accompagnement via les fils twitter pour informer sur les itinéraires alternatifs tout au long de la perturbation



Reprise du trafic vers 13h00 sur les lignes L et A

Nous vous remercions pour votre patience et votre compréhension.

Les équipes des lignes SNCF Transilien LAJ.

+ D'INFOS

- sur l'appli via Navigo
- sur le fil Twitter
- sur Transilien.com
- sur le blog de ligne
- sur l'appli SNCF
- en gare

