

# QUE S'EST-IL PASSE SUR VOS LIGNES ?



Mardi 21 & mercredi 22 septembre 2021

## Interruption de circulation A, L et J & Lignes Normandes



- Incident caténaire au niveau de Sartrouville avec arrachement du pantographe d'un RER
- Arrêt de l'ensemble des circulations de la zone pour les lignes A, L, J ainsi que les Lignes Normandes



Région Saint Lazare  
Transilien et lignes  
normandes



Mardi 21 septembre à  
partir de 20h30 et  
jusqu'au lendemain  
après-midi avec des  
perturbations jusqu'en  
fin de service

### Conséquence de la rupture d'alimentation électrique

Mardi 21 septembre à 20h30, une alerte est déclenchée par un train du RER A entre Maisons-Laffitte et Houilles-Carières-sur-Seine. Le conducteur confirme que le fil d'alimentation caténaire est tombé au sol, potentiellement dans une zone accessible au public, et qu'un pantographe du train (bras mécanique de jonction entre le train et la caténaire) est arraché. Pour des raisons de sécurité, l'ensemble des circulations est immédiatement interrompue sur le RER A, la ligne L axe <Paris Saint-Lazare ↔ Cergy-Le Haut> et la ligne J axe <Paris Saint-Lazare ↔ Mantes-La-Jolie> via Poissy, jusqu'à la fin du service ferroviaire (qui était prévue avant 23h du fait des travaux de nuit).

Plusieurs trains Transilien et des Lignes Normandes sont immobilisés en pleine voie. Les équipes SNCF organisent en parallèle l'évacuation des voyageurs, ainsi que les étapes permettant la reprise de l'exploitation :

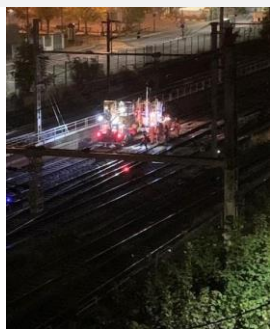
- la réalimentation électrique sur une partie des voies le plus rapidement possible,
- la réparation de la caténaire,
- et le dégagement du train RER A qui a signalé l'incident et qui est hors d'état de fonctionnement.

Les bus de substitution prévus pour les travaux de nuit sont adaptés dans leurs dessertes, et des bus d'astreinte sont déclenchés en renfort. A 23h15, la reprise de l'alimentation électrique partielle des voies permet de refaire circuler les trains bloqués en pleine voie.

Les travaux nécessaires pour réparer la caténaire (renouvellement de 80m de fil) et l'organisation du dégagement du RER A nécessitent de condamner plusieurs voies au niveau de Sartrouville. Une adaptation du plan de transport conséquente est donc organisée pour le lendemain, avec une interruption du RER A entre Nanterre Préfecture et Poissy/Cergy-Le-Haut, la mise en place de navettes ferroviaires entre Cergy-Le-Haut et Poissy, ainsi que la suppression des trains de la ligne L3 entre Houilles et Cergy-Le-Haut.

Les gares de Maisons-Laffitte, Sartrouville et Achères Grand Cormier se trouvent non desservies par le RER A et la ligne L sur l'ensemble de la pointe de matinée. Les itinéraires alternatifs possibles par bus sont mis en avant via les annonces sonores et les agents en gare pour aider les voyageurs à décider comment poursuivre leurs déplacements, et des arrêts supplémentaires sont réalisés après la pointe par la ligne J.

L'ensemble des équipes SNCF est conscient des difficultés occasionnées pour nos voyageurs et que nos efforts ne peuvent qu'en amoindrir les perturbations vécues. Nous tenons à vous assurer notre entière mobilisation pour rétablir le service normal.



Train Travaux sur caténaire



Pantographe arraché



Mobilisation des équipes en charge de l'infrastructure et de la circulation pour réaliser les travaux sur caténaire et organiser la reprise des circulations.



Déploiement des équipes commerciales et opérationnelles pour prendre en charge les clients et limiter les impacts de cette situation hors norme.

**Nous vous remercions pour votre patience et votre compréhension.**

Les équipes des lignes SNCF Transilien LAJ & des lignes Normandes.

